



M.A. OSNY

Route départementale 927, Chemin vert
95524 Osny

MAITRE D'OUVRAGE

Ministère de la justice

« D.I.S.P : Direction Interrégionale des services Pénitentiaires de Paris »
03 Avenue de la Division LECLERC 94260 FRESNES



FICHES DE POSTE MISE EN CONFORMITE PMR M.A. OSNY PRESCRIPTION COMMUNES A TOUS LES LOTS PHASE DCE – INDICE 02

MAITRE D'ŒUVRE





Fawzi MEZOUARI
Architecte D.P.L.G

BET



Thomas HAUDUROY
Chargé d'affaires
thomas.hauduroy@be-efficio.fr
06.30.86.40.29
www.be-efficio.fr

M.A. OSNY PHASE DCE	
SOCIETE	INTERLOCUTEURS
Maître d'Ouvrage : D.I.S.P DE PARIS 03 AVENUE DE LA DIVISION LECLERC BP103 94267 FRESNE CEDEX  Liberté • Égalité • Fraternité RÉPUBLIQUE FRANÇAISE	D.I.S.P Yasmine Khadija SAOUD : Chargée d'opérations Fixe. 01.87.36.75.40 Port. 06.11.96.49.67 Mail : guillaume.maton@justice.fr
Maître d'œuvre Général : MF ARCHITECTE 180 Avenue d'Italie 75013 Paris  M.F.Architecte Fawzi MEZOUARI Architecte D.P.L.G	M.F ARCHITECTE M. Fawzi MEZOUARI – Responsable du projet Mob. 06.10.63.21.77 Mail : fawzi.mezouari@fmarchitecte.com
BET : EFFICIO	Thomas HAUDUROY Mob. 06.30.86.40.29 Mail / thomas.hauduroy@be-sfficio.fr
BUREAU DE CONTROLE :	M. Mob. Mail.
COORDINATEUR SSI :	M. Mob. Mail.
Coordinateur SPS :	M. Mob. Mail.

PAGE D'EVOLUTION

Indice	Date	Détail des modifications
01	26/05/2025	Première diffusion
02	08/07/2025	Deuxième diffusion

Sommaire

ZONE A ABRI DE FAMILLES.....	4
01.1 CHEMINEMENT EXTERIEUR.....	4
01.2 ABRI FAMILLES.....	4
ZONE B PARLOIR.....	7
02.1 CHEMINEMENT EXTERIEUR.....	7
02.1.1 ACCES EXTERIEUR DEPUIS COUR D'ECROU.....	7
02.1.2 INTERIEUR BATIMENT.....	7
ZONE C POLE SOCI-EDUCATIF.....	11
ZONE D HBERGEMENT A1-A2.....	13

ZONE A ABRI DE FAMILLES

01.1 CHEMINEMENT EXTERIEUR

Concerne la mise en œuvre d'une bande de guidage au sol (**méthacrylate extérieur**) le long du cheminement d'accès à la M.A en complément de celui déjà mis en œuvre

[La norme NF P 98-352 pour les bandes d'aide à l'orientation BAO](#)

PRINCIPE

- Contraste visuel
- Détection tactile
- Dimension des bandes

ETAT EXISTANT

- Sur semelle, 3 ou 4 nervures mesurant 30 x 5 mm espacées de 30mm.

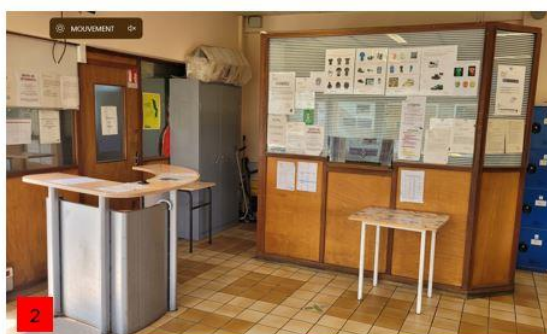
ILLUSTRATIONS



01.2 ABRI FAMILLES

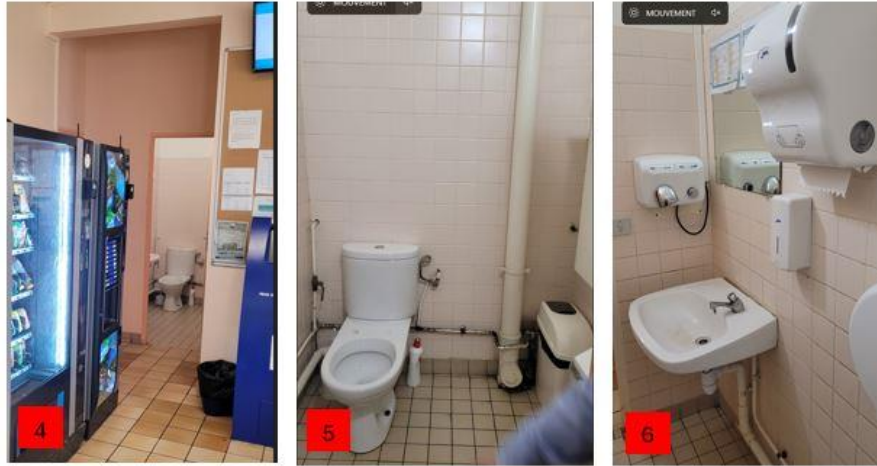
Concerne la mise en conformité de :

1. L'accès au bâtiment (Dépose soigneuse pour Fourniture et pose d'un nouveau bloc porte vitré 2UP Tiercé + Bande de signalisation pour surface vitrée sécurité)
2. La banque d'accueil existante
3. L'aménagement intérieur existant



4. Sanitaire PMR existant

ILLUSTRATIONS



TRAVAUX

1. L'accès au bâtiment

- **Décapage sol existant au droit de l'accès PMR créé.**
- **Mise en œuvre d'une plateforme surélevée permettant l'accès de plein pied au bâtiment**
- **Création espace de manœuvre PMR permettant l'ouverture sans difficulté de la porte d'accès existante**
- **Pose revêtement bitumineux en finition type dito existant.**
- **Modification cheminement extérieur existant de part et d'autre de l'espace de manœuvre créé par mise en œuvre de deux pente 12% sur 0,25m de largeur environ.**
- **Finition sol en bitume dito existant**
- **Fourniture et pose d'un chasse roues latéral**
- **Reprise bande de guidage au sol en méthacrylate dito existant par-dessus partie cheminement rénovée.**
- **Repise des bordures existantes**

2. La banque d'accueil existante

- **Fourniture et pose banque d'accueil PMR en remplacement de celle existante**

3. L'aménagement intérieur existant

- **Pas de travaux à réaliser.**

4. Sanitaire PMR existant

- **consignation des réseaux électriques existants depuis l'armoire ELEC avant dépose**
- **Neutralisation des câbles existants par connecteurs Wago**
- **Neutralisation réseau plomberie/CVC en place.**
- **Dépose soigneuse pour repose Bloc porte existant**
- **Dépose cloison sanitaire existante y compris bloc porte et appareillages tech en place. Curage général mur et sol du local. Mise en décharge de l'ensemble**

- **Dépose faux plafond existant y compris éclairage attenant. Mise en décharge de l'ensemble**
- **Cloison séparative en carreaux de plâtre HYDRO ép. =7cm**
- **Rebouchage sol pour mise en œuvre étanchéité liquide sol y compris relevées en pied de murs et cloisons**
- **Fourniture et pose sol en carrelage**
- **Fourniture et pose faïence murale h=1,80m**
- **Fourniture et pose faux plafond 600*600**
- **Reprise à l'identique de la distribution en plomberie y compris raccordement en pvc à l'évacuation**
- **Révision positionnement et altimétrie de tt les appareillages Elec existants y compris fourniture et pose goulotte pour raccordement en applique du sèche-main existant**
- **Reprise VMC existante**
- **Dalle LED 600*600 en faux plafond**
- **Peinture murale en deux couches du local**
- **Fourniture et pose appareillage sanitaire PMR (WC + Lavabo) y compris miroir**
- **Test de mise en service des équipements**

5. Sanitaire existant

Travaux de rénovation faisant suite à la mise en conformité du sanitaire PMR existant.

Concerne :

- **Dépose sol existant. Mise en décharge de l'ensemble.**
- **Reprise étanchéité liquide dans local y compris remontée en pied de murs et cloisons**
- **Fourniture et pose carrelage au sol**
- **Reprise après dépose de la faïence existante h=1,80m**
- **Reprise du faux plafond existant**
- **Reprise appareillage Elec + Eclairage + VMC existante**
- **Pose lave main + miroir y compris raccordement à l'évacuation existante**
- **Peinture murale en deux couches**

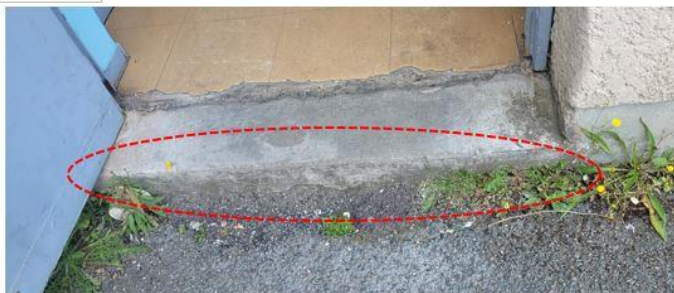
ZONE B PARLOIR

02.1 CHEMINEMENT EXTERIEUR

02.1.1 ACCES EXTERIEUR DEPUIS COUR D'ECROU

ILLUSTRATIONS

Etat existant



Etat projeté



Réglementation : Mémento illustré accessibilité des bâtiments aux personnes handicapées
Edition : n°04

Fiche 5.04 : Espace de manœuvre de porte approche frontale (l=2,20m/larg=1,20m)

Fiche 5.11 : Profils en long / Pente 6% sur maximum 10m de long / sol non meuble, non glissant, non réfléchissant et sans obstacle à la roue

Fiche 10.03 : Rampe permanente intégrée à l'établissement

Pas de vide latéraux / charge à supporter $\geq 300\text{kg}$ / dispositif de protection (garde de corps) pas obligatoire car $H < 0,40\text{m}$ - prévoir chasse roues à la place

TRAVAUX

- Mise en œuvre rampe extérieur PMR en béton
- Fourniture et pose Chasse roues / garde de corps à barreaudage horizontal

02.1.2 INTERIEUR BATIMENT

ILLUSTRATIONS

01. Concerne la mise en conformité de La banque d'accueil du Bureau d'écrou

Etat existant



Etat projeté



Réglementation : Mémento illustré accessibilité des bâtiments aux personnes handicapées
Edition : n°04
Fiche 10.09
Pose d'une tablette PMR
long $\geq 0,60\text{m}$
Profondeur $\geq 0,30\text{m}$
 $H_{\text{sup}} \leq 0,80\text{m}$ / $H_{\text{inf}} \leq 0,70\text{m}$ / car $H < 0,40\text{m}$ / Espace d'usage 1,30m/0,80m

02. Création d'un box d'attente PMR

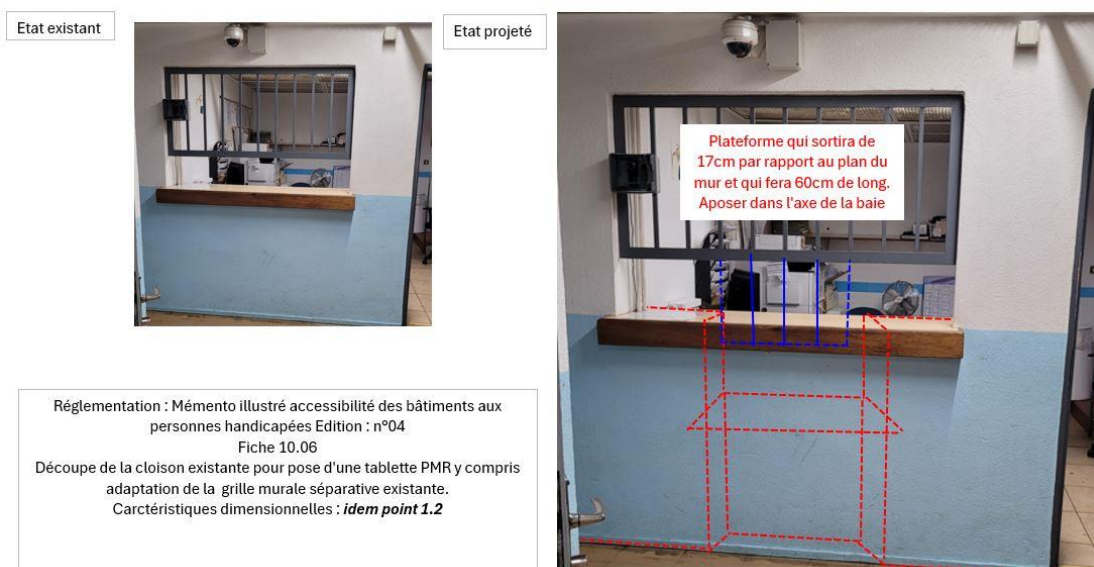


03. Mise en conformité du sanitaire PMR existant



- 1- Barre d'appui latérale à prévoir.
- 2- local à épurer
- 3- distances et hauteur de l'ensemble des appareillages à vérifier.

04. Concerne la mise en conformité de La banque d'accueil du Bureau SURV



05. Mise en conformité du sanitaire PMR dans parloir

TRAVAUX

1- Banque d'accueil Bureau d'écrou

- Fourniture et pose d'une tablette PMR au niveau du bureau d'écrou. Fixation murale type anti vandale

2- Création Box d'attente PMR

- Condamnation serrure bloc porte du BOX attente. Dépose soigneuse pour repose de l'écran TV y compris caisson de protection. Dépose du faux plafond ajouré en métal déployé y compris mise en décharge de l'ensemble.
- Dépose assise existante et curage du sol PVC existant. Dépose cloison séparative avec local adjacent pour agrandissement et création BOX accueil PMR.
- Ragréage autolissant
- Fourniture et pose du sol PVC
- Fourniture et pose Plinthe en bois
- Repose luminaire soigneusement déposé y compris raccordement
- Fourniture et pose faux plafond en métal déployé dito existant
- Peinture RAL dito existant des murs et plinthes
- Changement de sens d'ouverture du bloc porte du dégagement existant

3- Mise en conformité sanitaire PMR existant

- Consignation des réseaux électriques existants depuis l'armoire ELEC avant dépose
- Neutralisation des câbles existants par connecteurs Wago
- Neutralisation pour dépose réseau plomberie/CVC existants.
- Dépose cloison séparative entre WC et douche existante y compris faux plafond plein attenant. Mise en décharge de l'ensemble.
- Dépose sans repose du bloc porte du local douche y compris l'ensemble des appareillages sanitaires dans WC + douche

- **Rebouchage mur de l'Ex local douche depuis dégagement en carreaux de plâtre hydro tt hauteur ép. = 10cm**
- **Dépose sol carrelage existant. Mise en décharge de l'ensemble.**
- **Mise en œuvre étanchéité liquide y compris remontées en pied de murs et cloisons**
- **Ragréage autolissant y compris pente d'évacuation en pointe diamant au droit de la douche PMR**
- **Fourniture et pose système TARADOUCHE (sol + mur) y compris accessoires (syphon + couvre joint etc....)**
- **Reprise totale du réseau plomberie y compris bâti support depuis gaine tech existante**
- **Fourniture et pose bouton poussoir + pommeau de douche PMR**
- **Fourniture et pose siège de douche mural PMR rabattable y compris barre d'appui coudée inox 135°**
- **Révision positionnement et altimétrie de tt les appareillages Elec existants**
- **Fourniture et pose faux plafond 600*600 dans local**
- **Reprise VMC du local existant y compris connexion au réseau existant**
- **Reprise en peinture du mur créé coté couloir RAL dito existant**
- **Fourniture et pose WC + lavabo PMR et miroir en INOX y compris barre d'appui**
- **Tests de mise en service des équipements**

4- Banque d'accueil Bureau SURV

- **Dépose soigneuse pour repose grille barreaudée existante. Découpe (tablette bois existante + cloison) au droit de l'accueil du bureau SURV pour pose tablette PMR. Fixation murale type anti vandale y compris toute finition de mise en œuvre**
- **Reprise partielle peinture murale Ext + Int du local SURV. RAL dito existant**

5- Mise en conformité sanitaire PMR existant coté parloir familles

- **Consignation des réseaux électriques existants depuis l'armoire ELEC avant dépose**
- **Neutralisation des câbles existants par connecteurs Wago**
- **Neutralisation pour dépose réseau plomberie/CVC existants.**
- **Dépose mur périmétrique pour agrandissement coté couloir du WC existant**
- **Mise en œuvre cloison en carreaux de plâtre Hydro tt hauteur ép. = 10cm**
- **Dépose sol carrelage existant. Mise en décharge de l'ensemble.**
- **Mise en œuvre étanchéité liquide y compris remontées en pied de murs et cloisons**
- **Ragréage autolissant.**
- **Reprise du réseau plomberie au droit du lavabo y compris raccordement à l'évacuation existante**
- **Révision positionnement et altimétrie de tt les appareillages Elec existants**
- **Pose sol carrelage dans l'ensemble du local.**
- **Fourniture et pose faïence murale h=1,80m**
- **Peinture murale en deux couches du local y compris reprise en peinture du mur créé RAL dito existant coté couloir**
- **Fourniture et pose WC + lavabo PMR y compris barre d'appui inox et miroir**
- **Tests de mise en service des équipements**

ZONE C POLE SOCI-EDUCATIF

TRAVAUX

RDC

1. Installation ASC PMR EXT vitré
 - Réalisation d'une détection réseaux
 - Eude EXE
 - Dépose des vitrages existants au RDC et R+1 y compris barreaudage de sécurité. Mise en décharge de l'ensemble
 - Implantation, excavation et fondations
 - Scillage des allèges pour création ouvertures en façades (RDC/R+1) y compris installation des protections
 - Échafaudage
 - Installation de l'ascenseur y compris raccordement ELEC
 - Rampe d'accès PMR
 - Reprise en maçonnerie des tableaux et seuils
 - Peinture et finition
 - Nettoyage fin de travaux
 - Tests de mise en service
2. Installation ASC PMR EXT vitré
 - Consignation des réseaux électriques existants depuis l'armoire ELEC avant dépose
 - Neutralisation des câbles existants par connecteurs Wago
 - Neutralisation pour dépose réseau plomberie/CVC existants.
 - Dépose cloisons séparative entre WC existants y compris blocs portes et faux plafonds attenants. Mise en décharge de l'ensemble.
 - Dépose sans repose de l'ensemble des appareillages sanitaires (BLOCS WC) existants.
 - Dépose sol carrelage existant en limite du local créé. Mise en décharge de l'ensemble.
 - Mise en œuvre étanchéité liquide y compris remontées en pied de murs et cloisons
 - Ragréage autolissant.
 - Cloison séparative mi-hauteur entre lave-main et urinoir
 - Fourniture et pose bloc porte à âme pleine ouvrant 83cm
 - Reprise totale du réseau plomberie y compris bâti support depuis gaine tech existante
 - Pose sol carrelage dans l'ensemble du local créé
 - Révision positionnement et altimétrie de tt les appareillages Elec existants
 - Fourniture et pose faux plafond 600*600 dans local créé
 - Reprise VMC du local créé y compris connexion au réseau existant
 - Fourniture et pose faïence murale h=1,80m
 - Peinture murale en deux couches du local y compris reprise en peinture du mur créé coté vestiaire RAL dito existant
 - Fourniture et pose WC + lavabo PMR y compris barre d'appui et miroir en inox
 - Fourniture et pose lave main + Urinoir coté vestiaire
 - Tests de mise en service des équipements

R+1**1. Sanitaire PMR + Personnel créés**

- **Consignation des réseaux électriques existants depuis l'armoire ELEC avant dépose**
- **Neutralisation des câbles existants par connecteurs Wago**
- **Neutralisation pour dépose réseau plomberie/CVC existants.**
- **Dépose cloison séparative selon plan démolition y compris blocs portes et faux plafond attenant. Mise en décharge de l'ensemble.**
- **Dépose des deux têtes de murs au droit du couloir de circulation créé**
- **Dépose sans repose de l'ensemble des appareillages sanitaires (BLOCS WC) existants.**
- **Dépose sol existant dans l'ensemble de la zone projet. Mise en décharge de l'ensemble.**
- **Reprise du tableau de la baie au droit du couloir pour pose bloc porte PMR (ouvrant 83cm)**
- **Mise en œuvre étanchéité liquide y compris remontées en pied de murs et cloisons dans les sanitaires à créer**
- **Ragréage autolissant.**
- **Rebouchage en carreaux de plâtre de l'ancienne porte accès sanitaire personnel**
- **Cloison en carreaux de verre au droit du sanitaire PMR créé**
- **Fourniture et pose en tunnel du bloc porte à âme pleine ouvrant 83cm pour sanitaire PMR créé**
- **Reprise totale du réseau plomberie y compris bâti support depuis gaine tech existante**
- **Pose sol carrelage dans l'ensemble des sanitaires créés**
- **Travaux de reprise Elec dans couloir et sanitaires à créer. Mise en conformité des installations dans sanitaire PMR à créer**
- **Fourniture et pose faux plafond 600*600 dans locaux créés**
- **Fourniture et pose faux plafond en métal déployé dito existant dans couloir de circulation**
- **Reprise VMC dans sanitaires et couloir créés y compris connexion au réseau existant**
- **Fourniture et pose faïence murale h=1,80m dans les deux sanitaires créés**
- **Armoire de rangement dans couloir**
- **Peinture murale en deux couches du local y compris reprise en peinture du mur du couloir de circulation créé RAL dito existant**
- **Fourniture et pose WC + lavabo PMR et miroir INOX y compris barre d'appui dans sanitaire PMR créé**
- **Fourniture et pose lavabo et WC dans sanitaire dédié au personnel**
- **Tests de mise en service des équipements**

ZONE D'HBERGEMENT A1-A2

TRAVAUX

1. Cellule PMR Type 1 et Type 2

- Consignation des réseaux électriques existants depuis l'armoire ELEC avant dépose
- Neutralisation des câbles existants par connecteurs Wago
- Neutralisation pour dépose réseau plomberie/CVC existants.
- Dépose soigneuse après vidange pour repose après peinture du radiateur existant
- Dépose des cloisons intérieures existantes Mise en décharge de l'ensemble.
- Dépose sans repose de l'ensemble des appareillages sanitaires existants.
- Curage général murs et sol. Mise en décharge de l'ensemble.
- Travaux préparatoires sol y compris rebouchage pour mise en œuvre ragréage autolissant.
- Mise en œuvre étanchéité liquide y compris remontées en pied de murs et cloisons
- Ragréage autolissant y compris pente d'évacuation en pointe de diamant de la douche PMR à carreler
- Fourniture et pose système TARADOUCHE (sol + mur) y compris accessoires (syphon + couvre joint etc....)
- Cloison séparative tt hauteur en brique de verre y compris profilé de finition
- Cloison en carreaux de plâtre HYDRO
- Reprise totale du réseau plomberie y compris bâti support depuis gaine tech existante
- Mise en conformité électrique de l'ensemble de la cellule PMR y compris déplacement du poste TV ET branchement
- Révision VMC existante dans cellule
- Peinture murale en deux couches du local y compris radiateur existant RAL à définir
- Peinture sol béton rénové
- Fourniture et pose WC + lavabo PMR et miroir en INOX y compris barre d'appui
- Fourniture et pose siège de douche mural PMR rabattable y compris barre d'appui coudée inox 135°
- Plan de travail PMR en bois
- Armoire 2 portes PMR + étagère d'angle + patères de sécurité (RIEP)
- Lit pénitentiaire simple PMR
- Repose radiateur déposé
- Tests de mise en service

2. Cellule PMR existante

- Consignation des réseaux électriques existants depuis l'armoire ELEC avant dépose
- Neutralisation des câbles existants par connecteurs Wago
- Neutralisation pour dépose réseau plomberie/CVC existants.
- Dépose soigneuse après vidange pour repose après peinture du radiateur existant
- Dépose sans repose du sol PVC existant dans douche PMR
- Dépose sans repose des équipements sanitaires (WC + Douche + Lavabo) existants
- Dépose de la faïence murale existante. Mise en décharge de l'ensemble
- Mise en œuvre étanchéité liquide y compris remontées en pied de murs et cloisons
- Ragréage autolissant y compris pente d'évacuation en pointe de diamant de la douche PMR à carreler
- Fourniture et pose système TARADOUCHE (sol + mur) y compris accessoires (syphon + couvre joint etc....)
- Fourniture et pose WC + lavabo PMR et miroir en INOX y compris barre d'appui
- Reprise totale du réseau plomberie y compris bâti support depuis gaine tech existante
- Mise en conformité électrique de l'ensemble de la cellule PMR
- Révision VMC existante dans cellule

- **Peinture murale en deux couches des murs (cellule) hors douche PMR y compris radiateur existant RAL à définir**
- **Reprise peinture sol béton de la cellule**
- **Fourniture et pose siège de douche mural PMR rabattable y compris barre d'appui coudée inox 135°**
- **Repose radiateur déposé**
- **Tests de mise en service**

3. Circulation extérieure vers CDPR

- **Changement sens ouverture porte accès vers cour depuis hébergement**
- **Rampe PMR**
- **chasses roues**
- **Reprise sol béton granulé extérieur y compris toute sujétion de bonne mise en œuvre**